



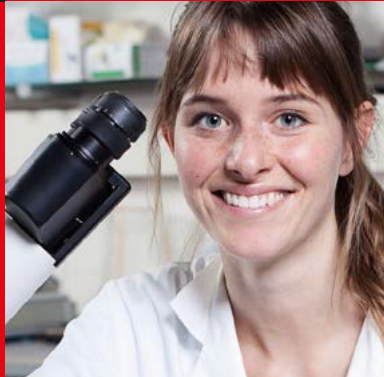
LEHRE.FÖRDERN

**PROJEKT-  
FÖRDERUNGEN  
RUND UM  
DIE LEHRE**



**JETZT FÖRDER-  
MÖGLICHKEITEN  
PRÜFEN:**

[projektfoerderung-lehre.at](http://projektfoerderung-lehre.at)





LEHRE.FÖRDERN

## FACHKRÄFTESICHERUNG DURCH LEHRE

Die duale Ausbildung ist für viele junge Menschen Sprungbrett zu einer Fachkarriere. Als Fachkraft stehen zahlreiche berufliche Wege offen. Mit der Lehrausbildung leisten österreichische Unternehmen einen wichtigen Beitrag zur Fachkräftesicherung.

## FÖRDER-SCHWERPUNKTE INTEGRATION, GENDER, QUALITÄT

Initiativen, die das Modell der dualen Ausbildung nachhaltig sichern und weiterentwickeln, werden jetzt unterstützt. Im Fokus stehen das INTEGRIEREN von Personen in die betriebliche Lehrausbildung, das Abrufen von Potenzialen (GENDER) sowie die nachhaltige Sicherung der QUALITÄT im Ausbildungsprozess.

## FÖRDERMÖGLICHKEITEN PRÜFEN

Sie engagieren sich bereits rund um die Lehrlingsausbildung und haben ein besonderes Vorhaben? Prüfen Sie die Förderbarkeit! Neben laufenden Förderungen werden regelmäßig Projekt-Calls veröffentlicht. Aktuelle Informationen: [projektfoerderung-lehre.at](https://projektfoerderung-lehre.at)

## DIREKT GEFRAGT



© Weitzer Parkett

„ Das Projekt unterstützt sehr stark, dass Lehrlinge von heute die Fach- und Führungskräfte von morgen werden. „

Nicola Weitzer,  
Weitzer Parkett GmbH & Co. KG

„ Das Projekt INPETO war für mich wichtig, weil ich dort schon viel Praxis und Deutsch lernen konnte. So habe ich den Einstieg in die Lehre gut geschafft. „

Rasuli Ruhollah, Teilnehmer im Projekt IntegrationsPerspektive Tourismus

Projektteilnehmer Rasuli Ruhollah mit Vertretern der Berufsschule und des Lehrlingsheims sowie des Projektträgers QUA



© QUA

## FÖRDERSCHWERPUNKT INTEGRATION

Vor dem Hintergrund zahlreicher offener Lehrstellen werden Jugendliche im Rahmen von Projekten an eine konkrete Lehrausbildung herangeführt, darin betrieblich nachhaltig integriert und zum Lehrabschluss begleitet. Betriebe profitieren von einem begleiteten Matching, und es gelingt, offene Lehrstellen optimal zu besetzen.



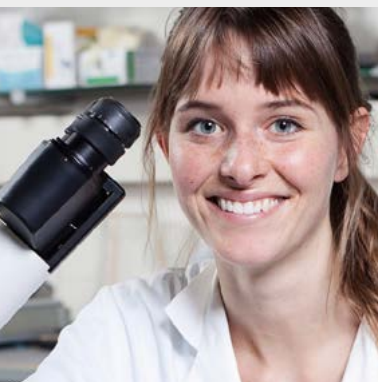
## FÖRDERSCHWERPUNKT QUALITÄT

Geförderte Projekte im Schwerpunkt QUALITÄT behandeln Aspekte rund um das Qualitätsmanagement und die Qualitätssicherung in der betrieblichen Ausbildung von Lehrlingen. Unterstützt werden Ansätze, Prozesse, Methoden, Instrumente oder Curricula, die in Pilotversuchen erprobt und weiterentwickelt werden.



## FÖRDERSCHWERPUNKT GENDER

Egal ob weiblich oder männlich: Jugendliche sollen ihren Interessen und Fähigkeiten entsprechend ihren beruflichen Weg wählen und erfolgreich meistern. Gezielte Projekte setzen hier an und brechen Geschlechtsstereotype in der dualen Ausbildung auf.





LEHRE.FÖRDERN

## VORAUSSETZUNGEN FÜR FÖRDERUNG UND GOOD-PRACTICE PROJEKTE

Erfahren Sie mehr zu Fördermöglichkeiten, Voraussetzungen und bisher geförderten Projekten. Spannende Kurzfilme bieten direkte Einblicke in bisherige Projekte:

[projektfoerderung-lehre.at](http://projektfoerderung-lehre.at)



### Koordinierungsstelle Projektbüro

Die Koordinierungsstelle Projektbüro bietet Beratung rund um Fördermöglichkeiten, inhaltliche Vorhaben und ist Ansprechpartner von der Projektidee über das laufende Projekt bis zur Evaluierung.

W [projektfoerderung-lehre.at](http://projektfoerderung-lehre.at)  
E [projektbuero@inhouse.wko.at](mailto:projektbuero@inhouse.wko.at)  
T + 43 (0)5 90 900-3619 /-3618 /-3603

 **Bundesministerium**  
Digitalisierung und  
Wirtschaftsstandort

 **Bundesministerium**  
Arbeit, Soziales, Gesundheit  
und Konsumentenschutz

#### IMPRESSUM

Für den Inhalt verantwortlich:  
Bundesministerium für Wirtschaftsstandort und Digitalisierung und  
Bundesministerium für Arbeit, Soziales, Gesundheit und Konsumentenschutz  
Verfasser: WKO Inhouse GmbH, Koordinierungsstelle Projektbüro, 1100 Wien.  
Stand: Oktober 2018