

Data Space Tourism - Use Case Mobility

Daten als Grundlage für eine nachhaltige Destinationsentwicklung

Martin Reichhart
Projektleiter Tourism Data Space
martin.reichhart@austria.info

Oktober 2022

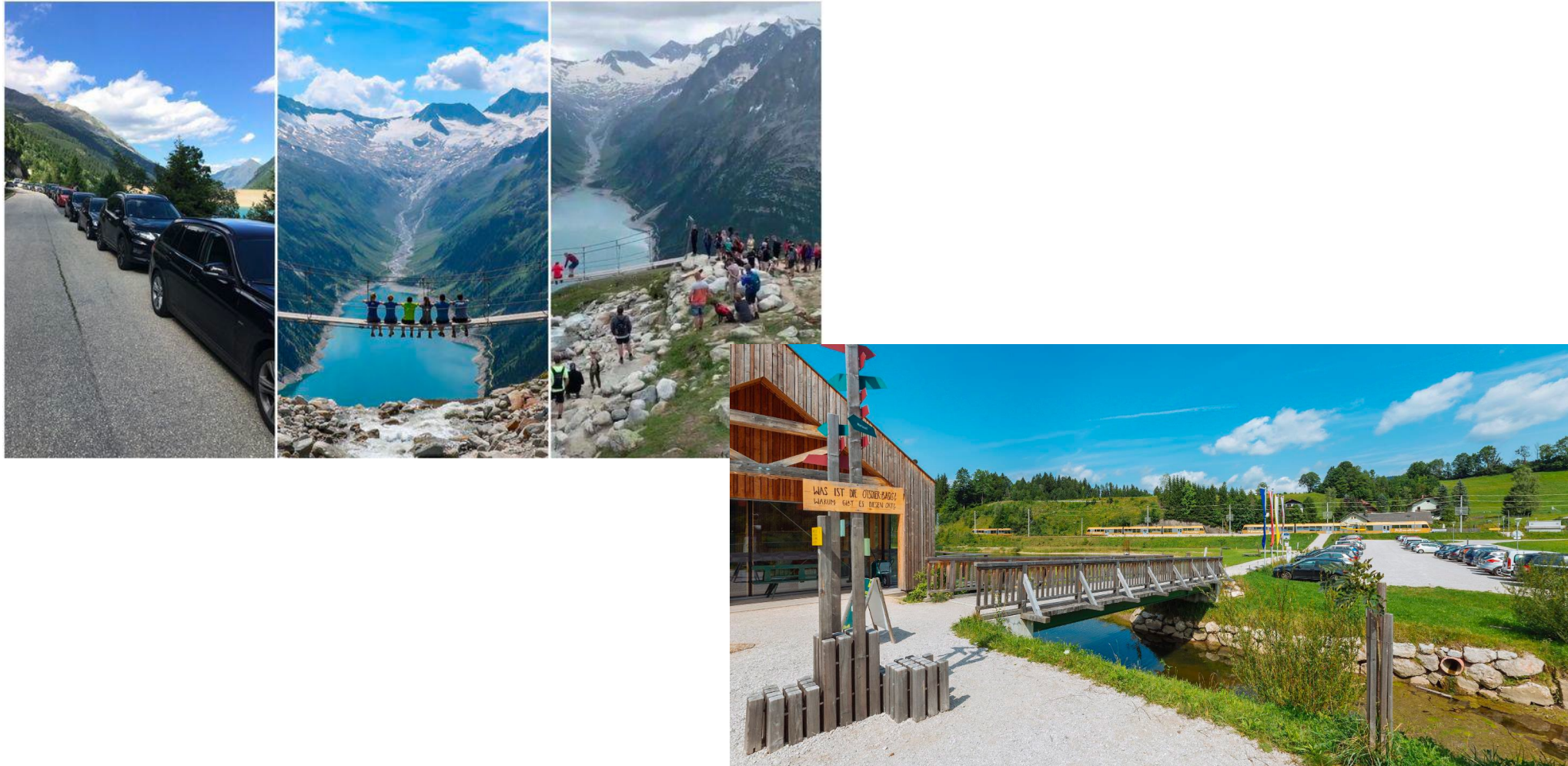


Use Case Mobility - Projektziel

Ziel ist es, durch die **Analyse und Visualisierung von Daten**, Informationen über **Eigenschaften und Verhalten von Gästeprofilen** an zwei touristischen **Hot-Spots** für die **Tourismusorganisationen** bereitzustellen.

Darauf aufbauend sollen **Stellschrauben identifiziert** werden, welche eine **Verhaltensänderung beim Gast bewirken** können, sodass eine räumlich und zeitlich ungesund starke **Konzentration touristischer Frequenz entzerrt** und eine **für das Ökosystem verträgliche Wertschöpfungssteigerung erzielt** werden kann.

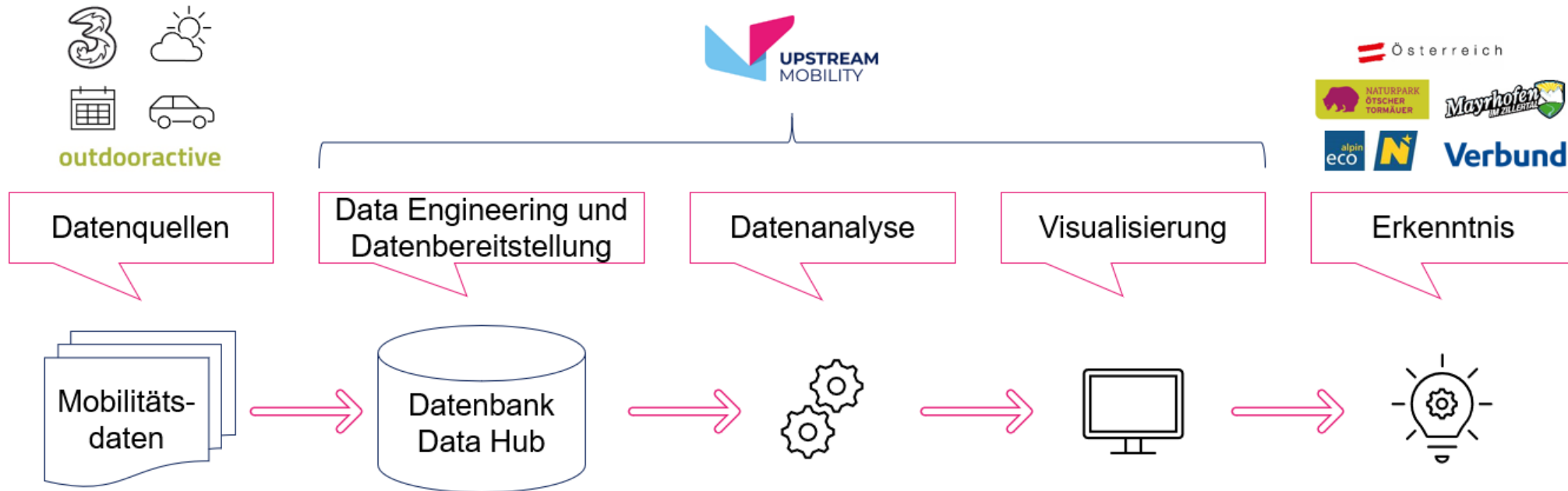
Use Case Mobility - POIs



Use Case Mobility - Fragestellung

- Analyse der Daten vom **Sommer 2021**
- Welche Gruppen von **Gästeprofilen** können identifiziert werden?
- Unterscheidung anhand von **Herkunft, Aufenthaltsdauer** in der Region, **Alter, Geschlecht**
- Welches **Nutzungsverhalten** für die touristischen POI kann analysiert werden?
- Anreisemodalität, Zeitpunkt, Aufenthaltsdauer am POI, Kombination mit anderen POI in der Region
- Welche **Stellschrauben** können identifiziert werden, um eine Verhaltensänderung beim Gast zu erzielen?
- Welche **Steuerungsmaßnahmen** können basierend auf der Analyse identifiziert werden, um für den Sommer 2022 das aktive Besuchermanagement zu verbessern?
- Wie können im Sommer 2022 die **Wirkung der Steuerungsmaßnahmen** gemessen werden?

Use Case Mobility - Lösungsansatz



Use Case Mobility – Herausforderungen & Erfahrungen

Bedingungen

- Skalierbarkeit der Analyse auf andere touristische Hot-Spots
- Möglichkeit der Anbindung weiterer Datenquellen (Buchungsdaten, etc.) in der Zukunft

Erfahrungen & Herausforderungen

- Viele Informationen aus unterschiedlichen Datenquellen
 - Zusammenspiel Beherberger-, Mobilfunk- und Wetterdaten funktioniert
 - Nur verküpfbare Informationen sind wertvoll (Zeit, Ort, Gast)
 - Potential: Weitere Datenquelle, feinere Granularität (Gästekartendaten) und Echtzeit

Nächste Schritte

- Ableitung von Stellschrauben für eine Entzerrung von Frequenzspitzen
- Identifikation von mobilitätsrelevanten Steuerungsmaßnahmen
- Ableitung von Handlungen für die Gästekommunikation über beliebige Kanäle (z.B.: Notifications in Apps)
- Messung der Ergebnisse
- Ausarbeiten eines Business Modells
- Entwicklung einer prototypischen (technischen) Infrastruktur nach Richtlinien eines Daten-Service-Ökosystems (Data Space bzw GAIA-X)